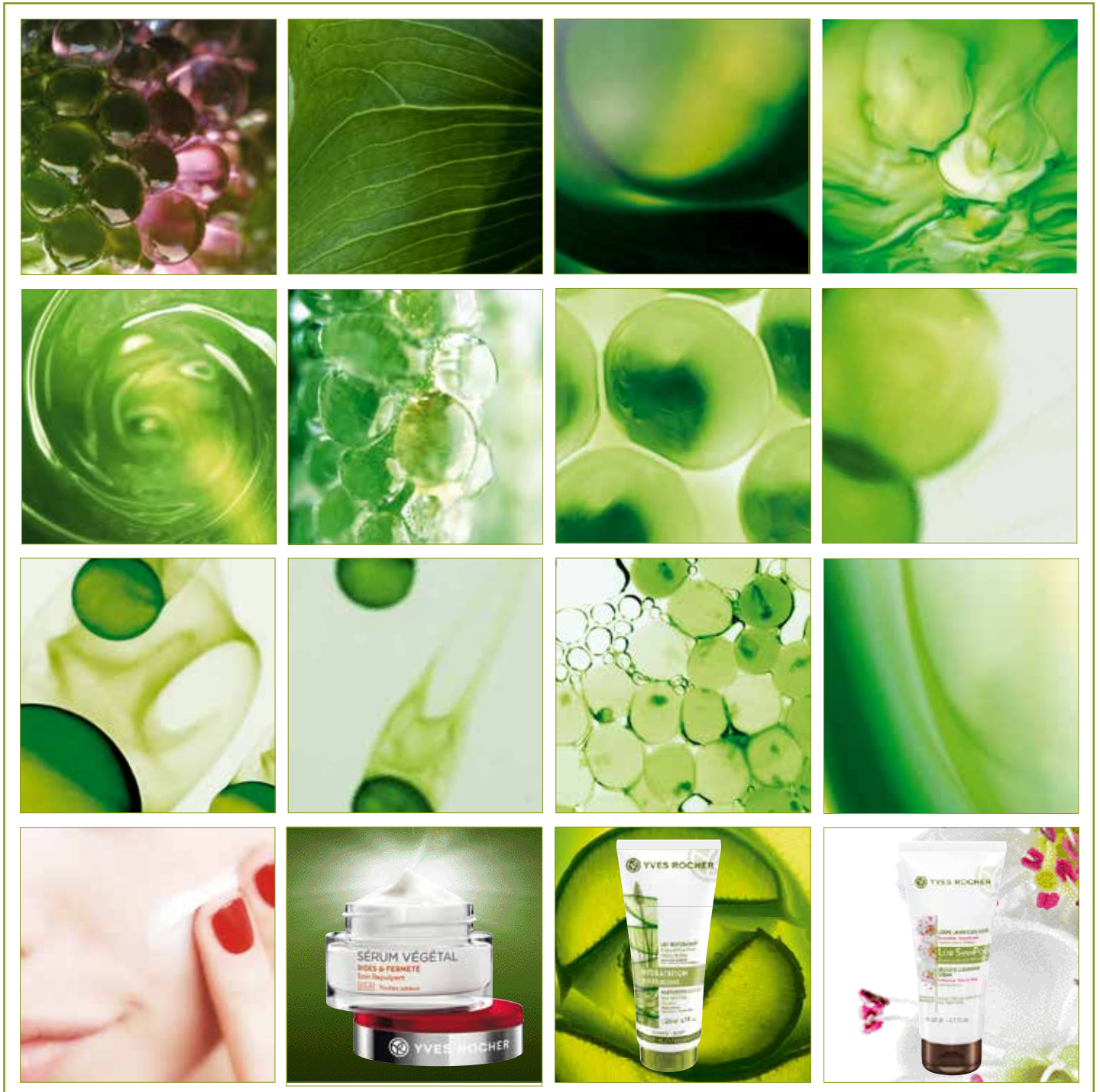




**YVES ROCHER**

CRÉATEUR DE LA COSMÉTIQUE VÉGÉTALE®

# ENTREPRENEZ EN BEAUTÉ



© Marque déposée par Yves Rocher

yves-rocher.com

## UNE HISTOIRE UNIQUE

En visionnaire, dès 1959, Yves Rocher fait le lien entre les plantes et la beauté des femmes. Il invente alors une cosmétique avant-gardiste : la Cosmétique Végétale®. C'est à La Gacilly, en plein cœur de sa Bretagne natale, que naît la passion de Monsieur Yves Rocher pour le monde végétal et où il décide de développer son entreprise.

Botaniste précurseur, il fabrique ses produits de beauté à base de plantes dans le grenier de sa maison familiale, qui devient son laboratoire.

Récoltant, Fabricant et Détaillant, il met en place un modèle économique innovant, qui intègre toutes les étapes du cycle de vie de ses produits, de la formulation à la distribution. En se passant d'intermédiaires, Yves Rocher rend la beauté accessible à toutes les femmes. Aujourd'hui, la Marque Yves Rocher est la seule Marque mondiale construite sur ce modèle unique.

## L'UNIVERS MAGASIN

Les magasins Yves Rocher associent produits de beauté et soins en institut. Le magasin est un lieu d'expériences sensorielles où la cliente peut découvrir, tester les produits et bénéficier de conseils beauté personnalisés.

Pionnier de la relation client, Yves Rocher a été le premier à nouer des relations privilégiées avec chacune de ses clientes : invitations personnalisées, vœux pour leur anniversaire, cadeaux et produits offerts en magasin...

La Marque s'exprime à travers des vitrines dynamiques, renouvelées fréquemment, l'organisation d'événements commerciaux nationaux et le lancement de nouveautés produits.

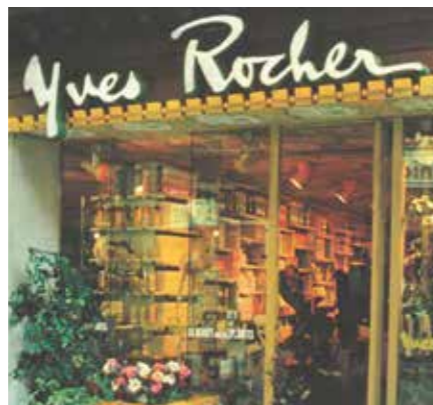
1959

Création de la Marque



1969

1<sup>er</sup> magasin Bd Haussmann, Paris



1970

Ouverture du 1<sup>er</sup> magasin Franchisé à Grenoble



+ de 2000 cabines de soins



+ de 660 magasins



2000

Démocratisation de la Location-Gérance



2015

Ouverture du Concept Store Bd Haussmann, Paris



+ de 800 références produits



+ de 5200 conseillères esthéticiennes



+ de 6 millions de clientes fidèles

## NOS ATOUTS

### Savoir-Faire

Botaniste, Récoltant, Fabricant, Distributeur, Créateur de la Cosmétique Végétale®, nous sommes la seule Marque au monde à faire le choix de maîtriser l'ensemble du cycle de vie de ses produits. Nous réduisons ainsi notre impact sur l'environnement et faisons profiter à nos clientes du meilleur de la beauté au meilleur prix.

### Parcours d'Intégration

Plateforme d'e-learning, transmission du savoir-faire, modules de formation à la carte et suivi à la prise d'activité, c'est tout un parcours personnalisé, dispensé par des experts de la Marque, que nous offrons à nos nouveaux partenaires.

### Recruter - Transformer - Animer

La conquête de nouvelles clientes est au cœur de nos ambitions. Boîtes à outils, challenges équipes, formations « art de la vente » mais aussi carte de fidélité et invitations personnalisées, autant d'atouts pour accompagner la croissance du chiffre d'affaires et animer nos magasins.

### Accompagnement & Outils Digitaux

Être commerçant indépendant et bénéficier d'un accompagnement terrain privilégié, c'est ce qu'offre la Marque Yves Rocher. Nos outils digitaux (intranet magasin, logiciel de gestion des stocks, assistance téléphonique...) facilitent la vie de nos partenaires dans la gestion quotidienne de leur commerce.

### Expertise Institut

Nos protocoles stricts de soins associés à des produits professionnels garantissent à nos clientes une efficacité renforcée et un bien-être maximal. Le partenariat avec la société LPG, l'application ClicRDV pour la prise de rendez-vous modernisent notre offre de services.

© Marque déposée par Yves Rocher

## DEUX STATUTS POUR ENTREPRENDRE

### La franchise

**Votre Statut :** Commerçant(e) indépendant(e)

Vous êtes propriétaire de votre fonds de commerce

Vous pilotez votre point de vente en toute autonomie

Vous êtes dans une démarche de capitalisation rassurante pour l'avenir

**Notre Partenariat :** Vous bénéficiez de tout le savoir-faire de la Marque, de son innovation produits et technologique, de sa notoriété, de la force de son marketing direct et de l'animation sur le point de vente.

**Votre apport personnel :** 40K€ minimum

**Investissement hors achat magasin :** 100 à 130K€

### La location-gérance

**Votre Statut :** Commerçant(e) indépendant(e)

Vous exploitez le fonds de commerce appartenant à Yves Rocher

Vous bénéficiez d'un magasin « clé en main »

**Notre Partenariat :** Autonome dans la gestion de votre entreprise. Vous profitez de la notoriété de la Marque, de son innovation produit et technologique, de la force de son marketing direct et de l'animation sur le point de vente

**Votre apport personnel :** 20K€ minimum



## UNE MARQUE EN PERPÉTUELLE ÉVOLUTION

**Pour réussir, il est primordial de s'appuyer sur une Marque forte et un franchiseur expérimenté.**

Après plus de 55 ans d'existence notre Marque est toujours en évolution. Cela se traduit notamment à travers un réseau de magasins dynamiques et une trentaine d'ouvertures projetées pour l'année 2016 aussi bien sur des villes emblématiques que sur des villes de proximité, ceci afin de continuer à mailler notre territoire et offrir la meilleure offre beauté à nos clientes.

Chaque année, nous sommes heureux d'accueillir dans notre réseau de nouveaux partenaires motivés par leur projet d'exploiter leur propre point de vente Yves Rocher. Des partenaires avec qui nous pourrions entretenir, partager et développer nos valeurs.

### Notre magasin type

Zone de chalandise : à partir de 8 000 habitants

Emplacement n°1

Superficie moyenne : 80 m<sup>2</sup>

Nombre de cabines minimum : 2

### Profil candidat(e)

Vous voulez être autonome dans la gestion de votre magasin et devenir un véritable chef d'entreprise ?

Vous avez ce goût de la conquête et de la fidélisation client dans un commerce de proximité.

Vous aimez construire, manager et faire évoluer votre équipe autour de la réussite commerciale de votre magasin.

Vous avez envie d'entreprendre dans un secteur porteur, la beauté, et partager avec nous nos valeurs de Marque.

Le diplôme en esthétique n'est pas obligatoire pour vous investir à nos côtés.



**Nous avons éveillé votre curiosité ?**

Adressez-nous votre candidature, [franchise-gerance@yrnet.com](mailto:franchise-gerance@yrnet.com) - 01.41.08.55.53

**YVES ROCHER - Recrutement des Partenaires**

**7, Chemin de Bretagne**

**92444 ISSY-LES-MOULINEAUX CEDEX**

[www.yves-rocher.fr](http://www.yves-rocher.fr) - rubrique Mon Magasin & Moi puis Mon magasin

Page viadéo YVES ROCHER FRANCHISE